

ででむしの詩

作曲: Shisyun

編曲: Shisyun

♩ = 96

Em B Em A CM7

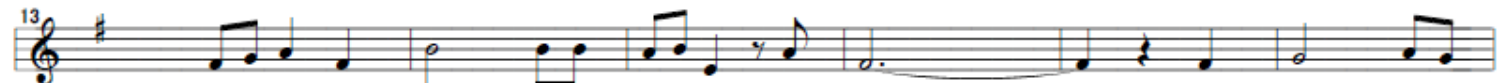


Bm Am B Em Bm CM7



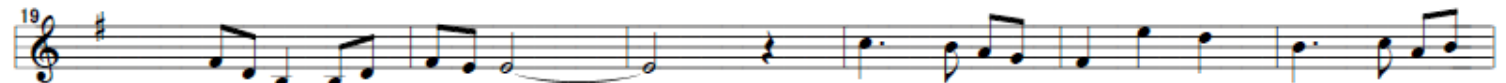
う ま れ い で て ま う

Bm7 GM7 A Bsus4 B7 C



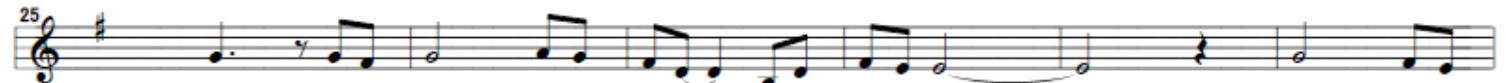
で で む し の し ょ っ か く の ご と し づ く の

Bm Em E Am7 D G B



お と に お ど ろ か む か ぜ の ひ か り に ほ め く べ

Em Em7 C Bm Em Em



し は な も に お は ば よ い し れ む

B Em A CM7 Bm Am



Bm CM7 Bm7 Em

